

強直性脊柱炎的 中醫骨傷科診斷和治療

朱洪民教授
2024年5月14日

強直性脊柱炎(ankylosing spondylitis, AS)

是一種**免疫異常**造成的慢性進行性炎症性疾病

遺傳

強直性脊柱炎與人類白細胞抗原(HLA-B27)基因呈強相關關係，90%左右的本病患者HLA-B27陽性。

最早侵犯骶髂關節(sacroiliac joint, SIJ)

逐漸累及脊柱及四肢關節



好發於16-40歲年輕男性

主要症狀: 下腰背部炎性疼痛(休息痛)、脊椎僵硬、活動受限。

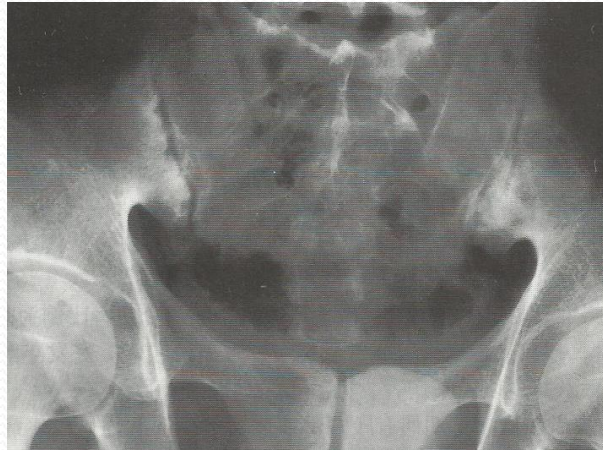
其他症狀: 四肢關節痛、眼睛紅腫痛、跟腱足底筋膜炎、慢性腹痛腹瀉、體重減輕、貧血倦怠等。

● 預後

- 早期如果治療及時合理，這種軟組織的炎症是可以控制和可逆的。
- 但是，隨著病情的發展，晚期骨關節的病理改變難以修復，甚至致殘。

盡快早期明確診斷

- 1. **症狀**: 炎性腰痛
- 2. AS從某種意義上講就是有症狀的**骶髌關節炎**，幾乎所有AS患者均出現**骶髌關節炎**，**骶髌關節炎**是AS的標記性特點。
- 因此**早期診斷骶髌關節炎**是早期診斷AS的關鍵線索



體征:

- (1) **骶髌關節叩擊痛**
- (2) **骨盤4字Test (+)**
- (3) **< 30歲(特別為男性)**，**指地Test(+)**
- **需進一步**: X-Ray、CT或MRI或實驗室檢查

中醫對強直性脊柱炎的認識

- 強直性脊柱炎屬中醫“痹証”中的“骨痹、腎痹”範疇
- 古人稱之為“竹節風” “龜背風” “曆節風” “腰尻痛”等。
- 著名老中醫焦樹德應用臨床治療與研究，提出以「大樓」命名，獲得廣泛認同。
- **樓**字是從《黃帝內經》中的「大樓」的「樓」字改變而來，《素問·生氣通天論》云：「陽氣者，精則養神，柔則養筋，開闔不得，寒氣從之，乃生大樓。」
- 本病的主要病狀是**脊背曲俯**，甚則使人**尪羸**失去生活能力，與現代醫學的強直性脊柱炎非常相似。

治療

原則

預防原發因素，消除繼發誘因，未病先防，既病防變

目的

- 有效地控制滑膜和肌腱韌帶端炎症
- 防止和減緩軟骨和骨的破壞

1. 中藥內服

- 雷公藤
- 【別名】黃藤、菜蟲藥、紅藥、水莽草、斷腸草、南蛇根、三棱花、早禾花、山砒霜。
- 【來源】衛矛科雷公藤屬植物雷公藤 *Tripterygium wilfordii* Hook. f. 的根。
- 【性味】苦、辛，涼。有大毒。
- 【功能主治】祛風除濕、活血通絡、消腫止痛、解毒殺蟲。
- 有抗風濕、較強的抗炎鎮痛及免疫抑制作用。



(圖片來自網絡)

● 注意事項

- 1. 心、肝、腎功能不全患者，胃及十二指腸活動性潰瘍患者慎用。用藥過程中應定期檢查血、尿常規，肝、腎功能及心電圖等，青年男性定期檢查精液。因本藥有一定的毒性，故不宜服用過量，孕婦忌服。
- 2. 初用者，要從偏小劑量開始，服用3-5日後逐漸加至常用量，為減少對胃的刺激，應飯後服用為宜。
- 3. 療程長短視病情而定，病情基本穩定後，逐步減量維持一段時間，對於個別副反應較大又必須使用者，可採用間歇用藥方式，間歇期停用雷公藤而以其它藥物代替，或減少用量合併使用其它藥物。
- 需諮詢專業註冊中醫師！

2. 針灸

- 針刺可以疏通氣血、舒筋活絡，可以減輕炎性水腫、消炎止痛，并可加速神經、肌肉的功能恢復，緩解腰背痛症。
- 臨床主要採用
- (1) 腰背夾脊、俞穴針刺
- (2) 督脈灸治療-隔姜灸



3. 手法

4. 水療

- (1) 游泳
- (2) 溫泉



謝
謝
！