

商品分類

野山參

- 在原始山林及野生狀態下自然生長數十年的人參
- 主要分布在**中國東北地區**，以吉林的長白山及黑龍江的小興安嶺東南部地區為主
- **朝鮮半島**及**俄羅斯遠東**地區也有分布

林下參

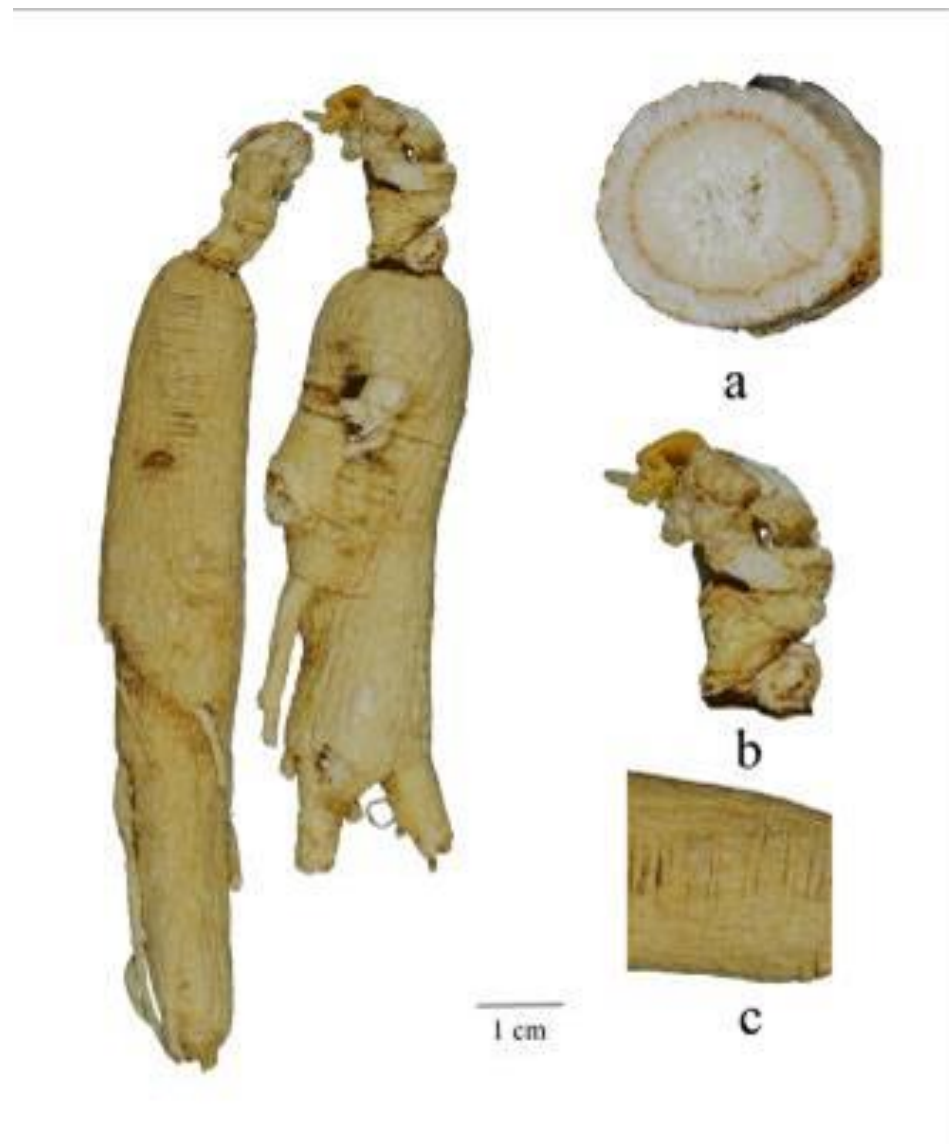
- 人工播種，在山林野生狀態下自然生長**15年以上**的人參
- 主要生長於中國的遼寧及吉林

園參

- 人工田園栽培**5-7年**的人參
- 主要生長於中國的吉林、遼寧及黑龍江
- 朝鮮半島及日本等國也有種植

人參 (生曬參) 的外形圖

- a. 形成層環處棕黃色，皮部有黃棕色點狀樹脂道
- b. 蘆頭拘攣而彎曲
- c. 具疏淺斷續的橫紋



紅參的外形圖

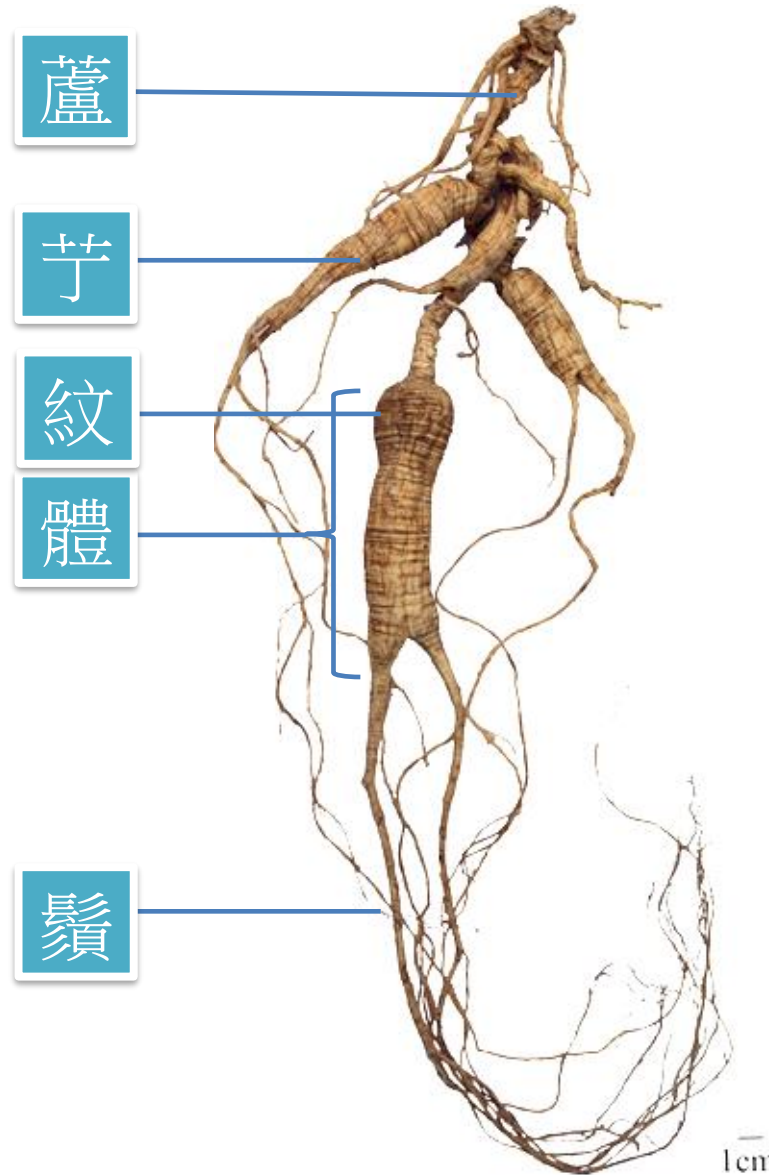


高麗參的外形圖



黃馬褂；將軍肩

野山參的鑑別特徵



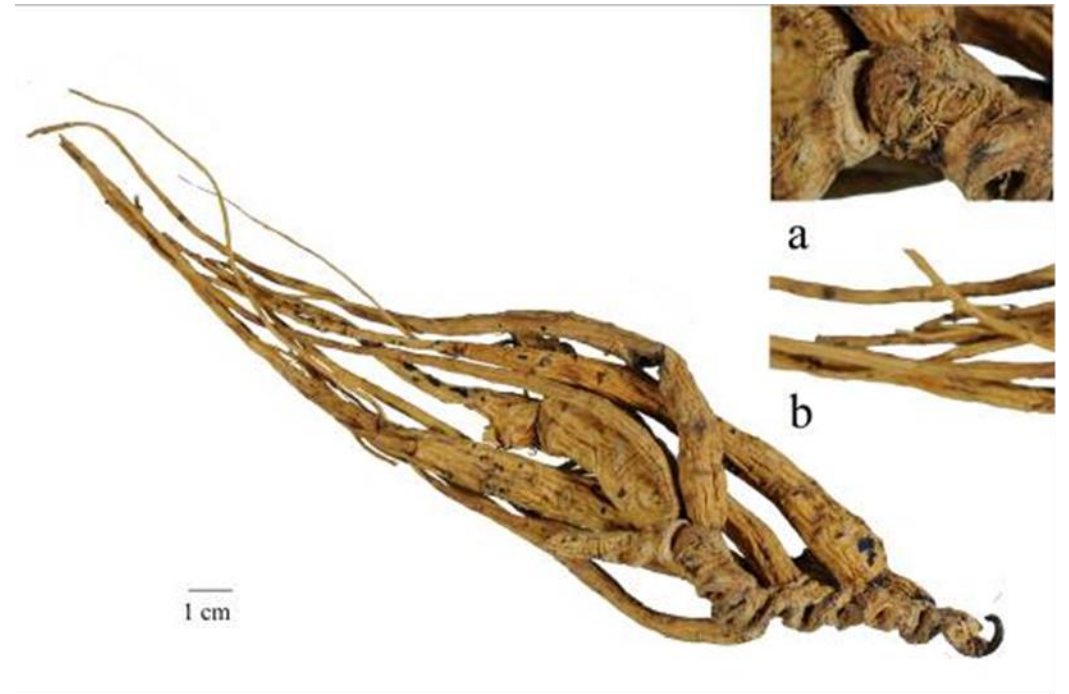
- 雁脖蘆
- 棗核苓
- 鉄綫紋
- 珍珠鬚

工藝參的外形圖



- a. 蘆頭上的鬚根為人工黏合上去，可見痕跡
- b. 橫紋斷續，較淺
- c. 鬚根上的珍珠點不明顯

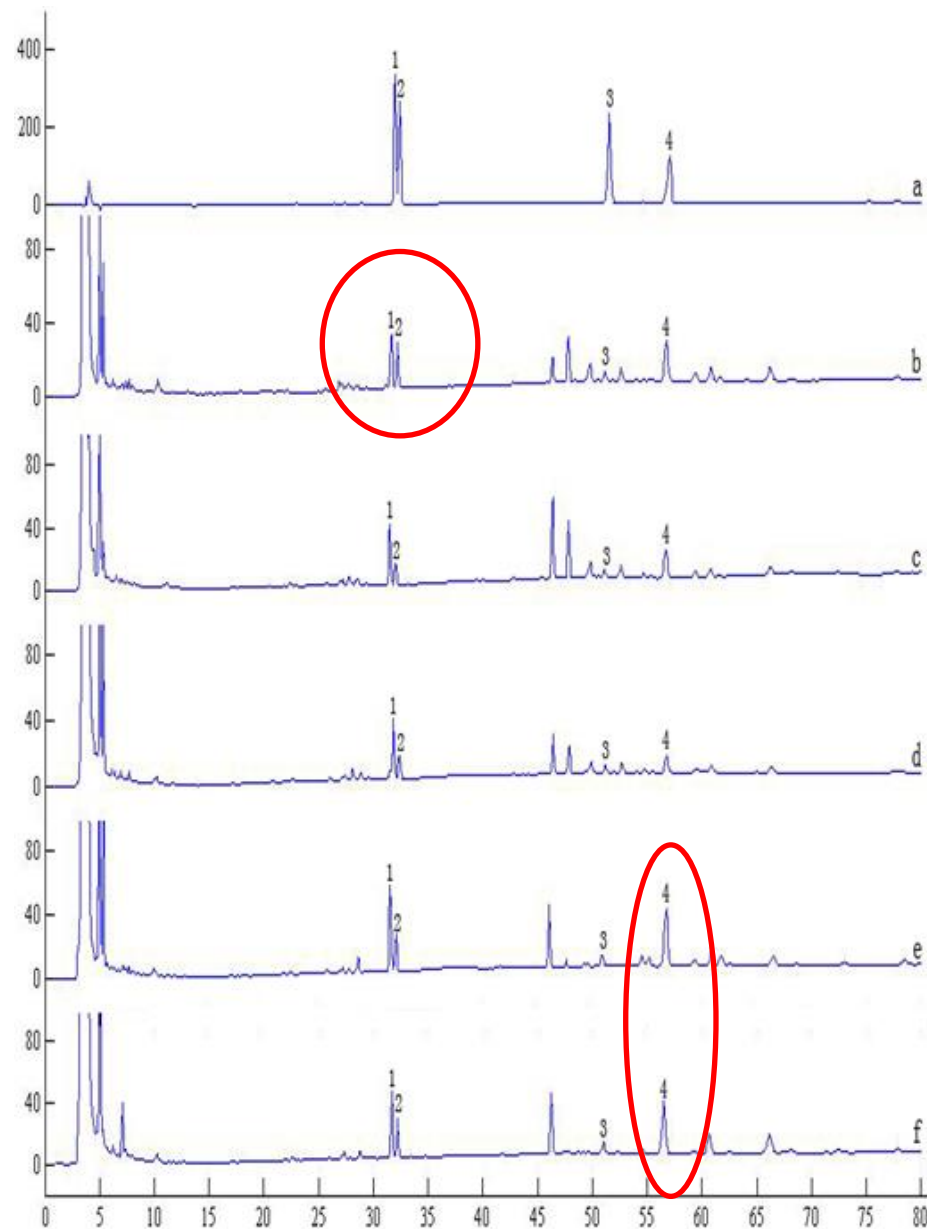
以黏接方法製成的偽山參



- a. 接縫
- b. 鬚根不見珍珠點

人參及混淆品高效液相色譜圖

- 野山參的人參皂苷Rg₁與Re的峰高相約，而其他樣品的人參皂苷Rg₁的峰高約為Re的2倍；
- 高麗參和紅參的人參皂苷Rb₁的含量較白參和生曬參高。



資料來源《名貴藥材鑑別》

a. 人參皂苷Rg₁(1)、人參皂苷Re(2)、人參皂苷Rf(3)、人參皂苷Rb₁(4)
b. 野山參 c. 白乾參 d. 生曬參 e. 紅參 f. 高麗參