

百合

百合

【來源】百合科卷丹、百合或細葉百合

【藥用部位】乾燥肉質鱗葉

【性味歸經】甘，寒。歸心、肺經

【功效】養陰潤肺，清心安神。

- 用於陰虛久咳，痰中帶血，虛煩驚悸，失眠多夢等

【經典名方】**百合固金湯**

- 以百合為主藥，治療肺傷咽病、咳喘痰血

【注意】風寒咳嗽、腸胃虛寒不佳者忌食

【品質】以瓣勻肉厚、色黃白、無黑點、筋少者為佳



來源: 網上圖片

百合藥材



來源: 網上圖片

- **主要活性物質**
 - 酚性甘油酯類：抗氧化活性、苦味來源
 - 甾體皂苷類：抗抑鬱、抗氧化、抗炎、抗腫瘤、抗菌
 - 多糖類：**百合多糖** - 抗腫瘤、增強免疫力、抗氧化、調節血糖
 - 黃酮類：抗炎、止咳、增強免疫力、抗氧化
 - 生物鹼類：**秋水仙鹼** - 抗痛風、抗肝炎、抗腫瘤、抑菌
- **現代藥理作用**
 - 鎮咳、平喘、祛痰、抗應激性損傷、鎮靜催眠、調節免疫功能、降血糖、抗氧化、抗疲勞等。

食用百合

- 蘭州百合，為川百合的變種
- 味道較清甜，又稱"甜百合"，作食用為主
- 適合入饌，作小菜
- 臨床藥性較藥用百合力緩



來源: 網上圖片

食用百合與藥用百合比較

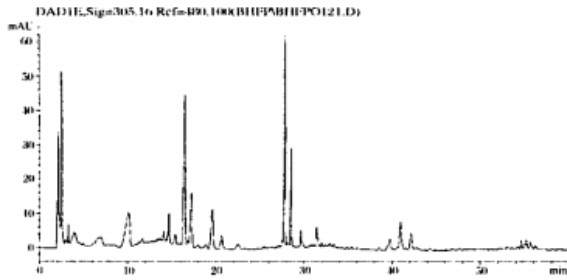


图1 宜兴产卷丹液相图谱

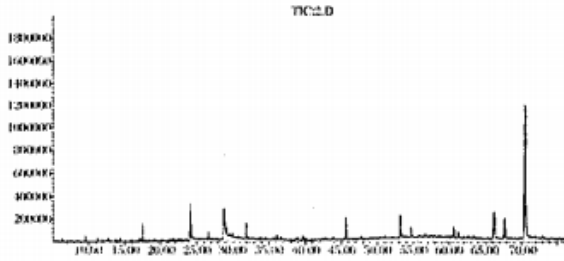


图3 宜兴产卷丹 GC-MS 图

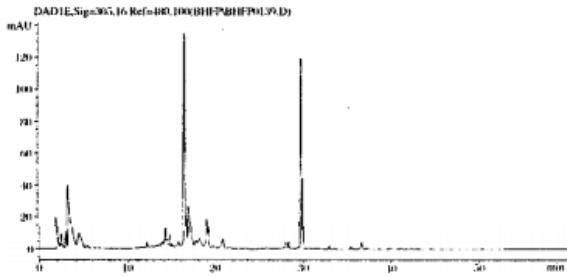


图2 兰州产川百合液相图谱

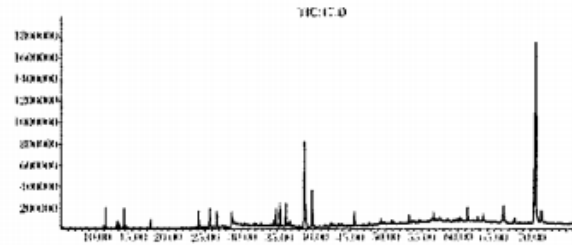


图4 兰州产川百合 GC-MS 图

表2 不同产地百合指纹图谱相似度比较

编号	产地	品种	相似度(均数)
1	江苏宜兴	卷丹	0.986
2	浙江嘉兴	卷丹	0.977
3	浙江湖州	卷丹	0.979
4	湖南龙山	卷丹	0.964
5	湖南隆回	百合	0.906
6	江西万载	百合	0.898
7	甘肃兰州	川百合	0.629

表1 百合饮片中豆甾醇的含量测定结果

样品编号	产地	品种	平均含量/ $\mu\text{g/g}$
BH0101	江苏宜兴	卷丹	23.94
BH0102	江苏宜兴	卷丹	26.08
BH0103	江苏宜兴	卷丹	29.80
BH0104	江苏宜兴	卷丹	28.43
BH0105	浙江嘉兴	卷丹	30.18
BH0106	浙江湖州	卷丹	20.66
BH0107	浙江湖州	卷丹	20.77
BH0108	河北	卷丹	38.33
BH0109	湖南龙山	卷丹	24.53
BH0110	湖南隆回	百合	20.66
BH0111	江西万载	百合	18.54
BH0112	甘肃兰州	川百合	4.85
BH0113	甘肃兰州	川百合	5.47

• 參考文獻:

- (1) 張慧芳,蔡寶昌,張志杰,李林.食用百合與藥用百合的成分比較[J].中醫藥學刊,2006,24(3):436-438.
- (2) 胡敏敏,蔡寶昌,張志杰.GC法分析藥用百合和食用百合的區別[J].中成藥,2007,29(4):476-479.

藥膳介紹

百合雪耳雪梨糖水

材料：

百合(鮮百合/藥用百合均可)

雪耳-益胃生津，滋陰潤肺

雪梨-生津止渴，潤肺止咳

南北杏-止咳平喘，潤腸通便

冰糖 適量

鮮百合木耳蓮藕片

材料：

鮮百合

木耳-涼血止血，潤肺益胃

蓮藕片-健脾養胃

肉片(可自行選擇)